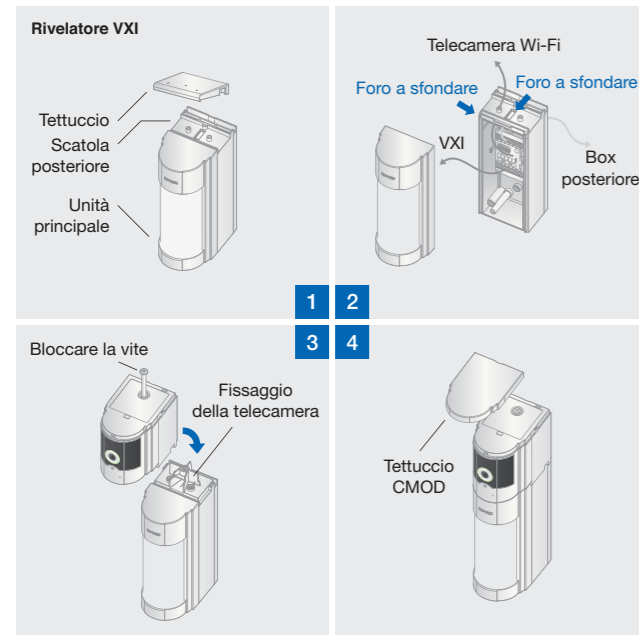


### Installazione facile

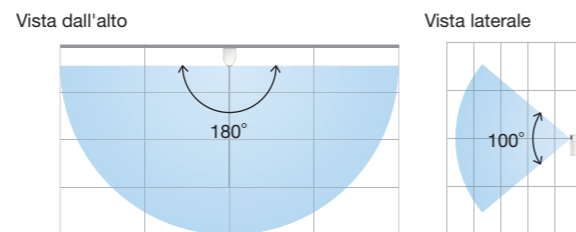
Rimuovere il tettuccio superiore e aprire il foro a sfondare. Inserire la piattina di cavo, collegare i morsetti e fissare la scheda PCB all'interno della scatola posteriore VXI. Fissare il supporto della telecamera VXI-CMOD sulla parte superiore del rivelatore VXI e fissare il VXI-CMOD sul VXI con una vite di bloccaggio.



### Esempio di immagine



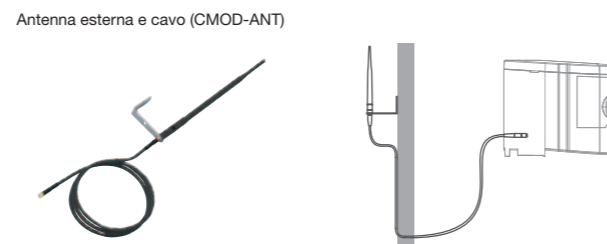
### Campo visivo della telecamera



### Dimensioni



### Opzioni



### Caratteristiche

Articolo	VXI-CMOD
Connettività Wi-Fi	IEEE 802.11 b / g / n
Crittografia dati	Crittografia dati AES a 128 bit tramite protocollo di connessione P2P proprietario
Sicurezza	WEP / WPA / WPA2 (TKIP, AES 128 bit)
Visualizzatori simultanei	3 visualizzatori simultanei max. * Le prestazioni possono essere influenzate quando ci si connette a più smartphone contemporaneamente.
Sensore di immagine	2 Megapixel oppure Full HD
Risoluzione dell'immagine	1,080 P / 720 P / VGA (selezionabile da APP)
Angolo visivo	H: 180° V: 100°
Illuminazione minima	0 lux (con illuminazione IR)
Visione notturna	LED IR con interruttore IR-Cut
Compressione immagine	H.264 profilo alto
Risoluzione immagine	Full HD
Frequenza fotogrammi	15 FPS
Periodo di registrazione	30 secondi (compresi 2 secondi pre-evento)
Memoria SD	MicroSD card (128 GB max.) Non inclusa / Compatibile solo con il formato FAT 32 / Formato con APP OPTEX Vision
Alimentazione	da 9.5 a 24Vc.c.
Assorbimento	Bassa intensità IR: 400mA max. / Alta intensità IR: 1.0A max.
Tempo di riscaldamento	2 minuti
Attivazione per registrazione	Allarme, manomissione, guasto (N.A./N.C.)
Indicatore LED	1 LED (rosso e blu)
Microfono	1 ingresso
Selettore di modalità	alto / basso
Selettore antenna interna / esterna	Selezionabile interna / esterna L'antenna esterna [CMOD-ANT] è un'opzione separata
Installazione	In esterno / in interno
Temperatura di esercizio	da -10°C a +50°C
Umidità ambientale	90% max. (Non condensante)
Grado di protezione	IP 55
Peso	280 g

\* Il servizio Web è soggetto a risoluzione senza preavviso.  
• Caratteristiche e design sono soggetti a modifiche senza preavviso.



# Modulo TELECAMERA Wi-Fi di verifica video

Modulo telecamera per rivelatori Serie VX Infinity

## VXI-CMOD

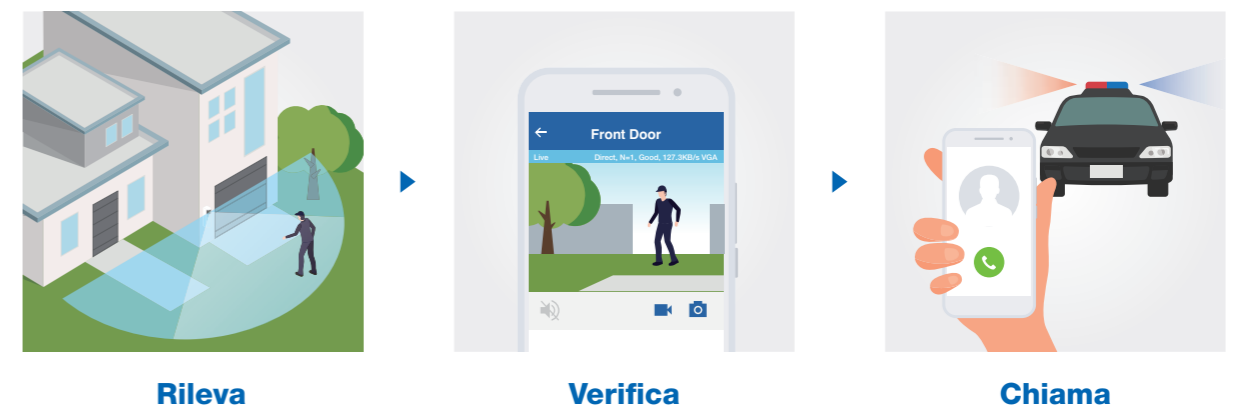
Il modulo telecamera VXI-CMOD Wi-Fi per esterno offre una soluzione integrata per i rivelatori per esterno serie VX Infinity: esso è una telecamera per visione notturna HD 1080P con un angolo visivo panoramico a 180° e un'illuminazione LED ad infrarossi. I rivelatori di movimento per esterno "Serie VX Infinity" sono dei sensori molto affidabili per l'attivazione di registrazione in ambiente esterno per la verifica video. Oltre ad essere utile per nuove installazioni, il Modulo telecamera VXI-CMOD può rappresentare una soluzione rivoluzionaria veramente migliorativa poiché può essere aggiunto ai rivelatori per esterno serie VX Infinity già installati.

**OPTEX Vision**  
L'App per smartphone dedicata per VXI-CMOD è disponibile su App Store e Google Play.

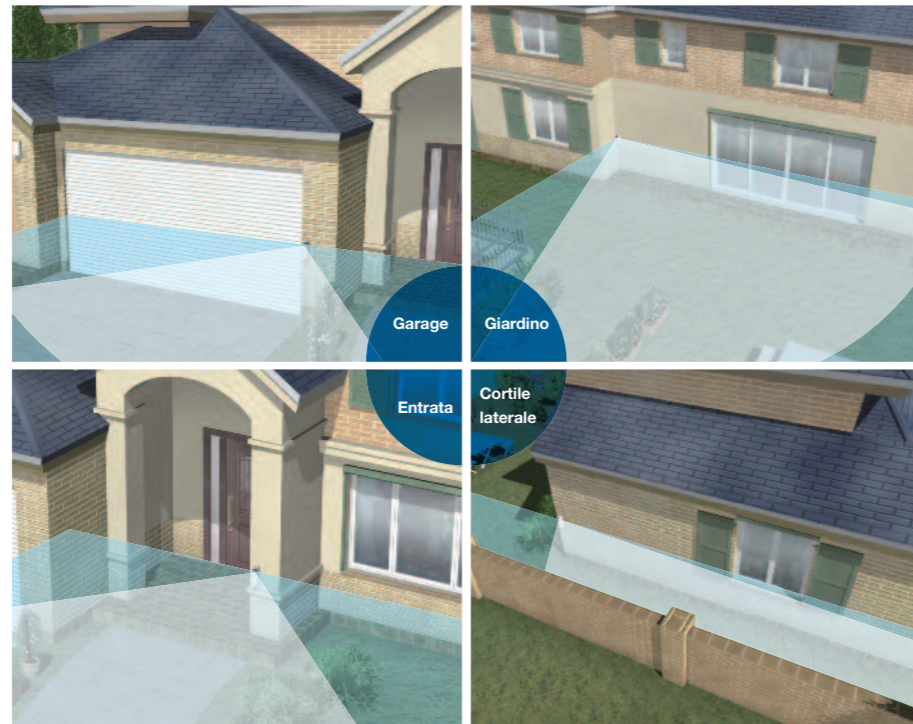


I rivelatori Serie VX Infinity sono disponibili separatamente

Il modulo VXI-CMOD fornisce la registrazione pre- e post-evento d'allarme dei rivelatori Serie VX Infinity. La registrazione può quindi essere verificata tramite lo smartphone per intraprendere l'azione più appropriata.



# Tieni d'occhio i tuoi ambienti.



## Prestazioni

**Angolo visivo panoramico di 180 gradi e visione notturna con illuminazione forte e ampia ad infrarossi**

Il modulo VXI-CMOD può "riprendere" un intruso

Molte telecamere hanno un angolo visivo ristretto

**Il microfono è integrato**

xxxxxxx  
xxxxxxx

xxxxxxx  
xxxxxxx

**Il rivelatore attiva la registrazione con 2 secondi di pre-evento d'allarme.**

Registrazione

Verifica

Pre-evento 2 secondi | Allarme | Post-evento 28 secondi

**L'alimentazione dalla centrale può essere usata sia per il modulo VXI-CMOD sia per i rivelatori VXI cablati.**

Alimentazione  
Allarme  
Segnale di manomissione e di guasto

La morsettiera esterna è situata nella scatola posteriore

## Risolve i problemi

**Non devi guardare fuori dalla finestra.**

Desidero verificare un rumore che ho sentito all'esterno della mia abitazione.

Non occorre guardare dalla finestra perché è possibile vedere tramite un'applicazione su smartphone anche di notte con illuminazione infrarossa.

**Un semplice sistema di sicurezza che può non avere la necessità di una centrale d'allarme.**

Può essere abbastanza oneroso acquistare un sistema di sicurezza con la centrale d'allarme. Un messaggio di testo mi permette di sapere che qualcosa sta succedendo a casa mia. Ma non posso verificarlo.

**Il rivelatore VXI e il modulo VXI-CMOD forniscono un semplice sistema di sicurezza tramite una funzione di notifica e una verifica video.**

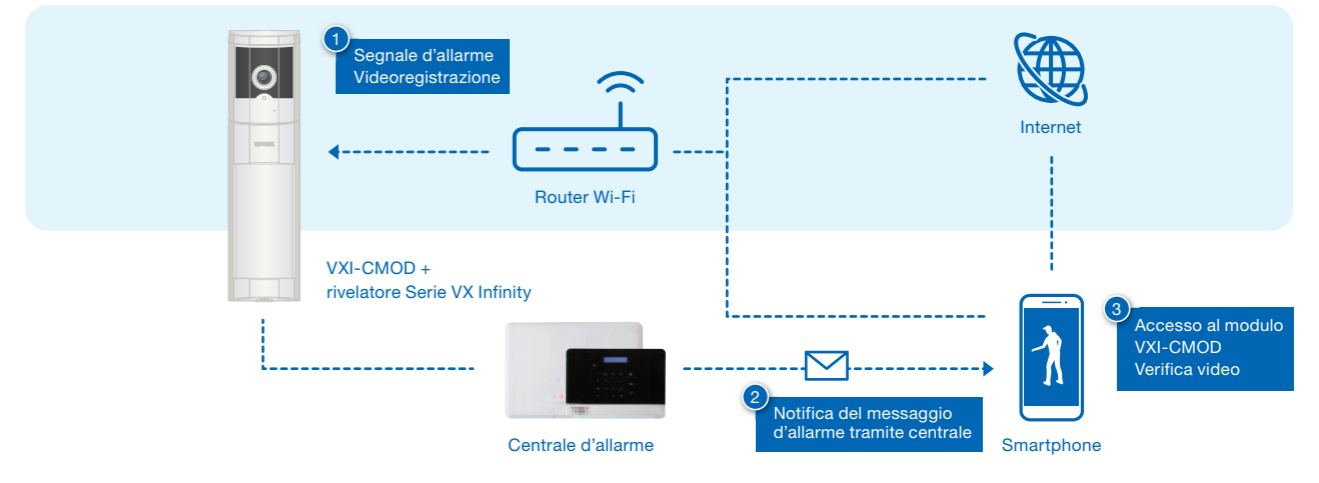
**Riduce al minimo le segnalazioni di falsi allarmi**

Desidero verificare un'intrusione e ricevere notifiche su un'attivazione.

I falsi allarmi possono essere rapidamente verificati grazie alla telecamera con campo visivo grandangolare a 180° e con la registrazione pre- e post-evento d'allarme.

## Diagrammi di sistema

Aggiungere il modulo VXI-CMOD al sistema di sicurezza esistente con i rivelatori OPTEX Serie VX Infinity.



### Creare un sistema di notifica e verifica video senza centrale d'allarme

