

Rivelatori
passivi
d'infrarossi
compatti
da esterno

fit



fit in ogni situazione

non solo in giardino, ma anche sul balcone
non solo per una parete, ma anche per un terrazzo
non solo di giorno, ma anche di notte

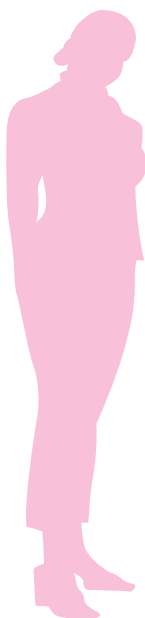


Introduzione ai vantaggi
OPTEX fit





fit negli appartamenti e nelle case

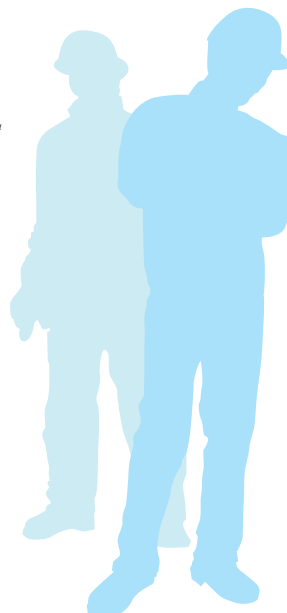


Disegno compatto

La sicurezza è importante, ma non voglio rovinare l'estetica della mia abitazione. Per questo preferisco "fit".



Compattezza⁴¹



Flessibilità

"fit" è l'opzione perfetta per un balcone con fiori e piante verdi, perché la sua area di rilevazione è molto flessibile.



Flessibilità⁴¹



fit in ogni situazione

fit alle finestre



fit davanti alla piscina



fit davanti al garage



fit intorno alla casa



fit sul balcone

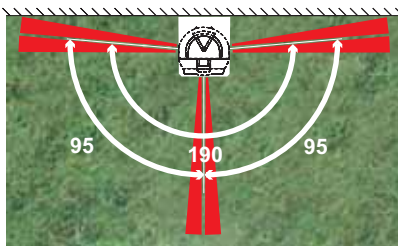


fit davanti alla porta d'ingresso



Vantaggi del rivelatore

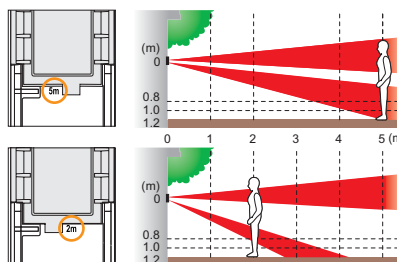
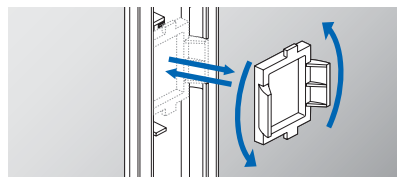
Squadretta integrata (190°)



La squadretta integrata permette la rotazione orizzontale del rivelatore fino a 190°. Si possono così evitare facilmente oggetti indesiderati.



Lente commutabile m5/m2



Cambiare la distanza di rilevazione è semplice. Basta regolare l'altezza di fissaggio della lente o semplicemente capovolgere la lente.

Logica SMDA

La logica SMDA (Super Analisi Pluri Dimensionale) introduce la più innovativa ottimizzazione della sensibilità. Ogni movimento viene analizzato prima che venga rilasciato un allarme per ridurre le false o le mancate rilevazioni. Di conseguenza la capacità di reazione ai disturbi ambientali viene aumentata di 24 volte.

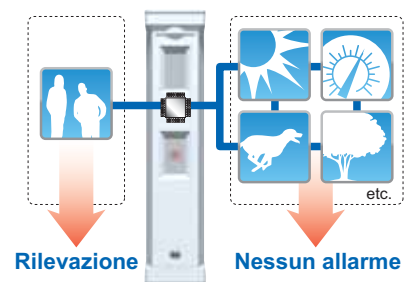
Capacità ambientale



logica SMDA



Affidabilità*



Versioni a basso assorbimento alimentate a batteria

Rivelatori FTN-R / FTN-RAM

Risparmia tempo e costi d'installazione

FTN-R e FTN-RAM sono le versioni a basso assorbimento per alimentazione a batteria e quindi non richiedono alcuna posa di cavi. Fanno risparmiare tempo e costi d'installazione.

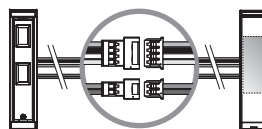


Prestazioni*



Facile connessione

FTN-R e FTN-RAM possono essere collegati al trasmettitore senza fili tramite connettori. Ciò rende l'installazione e la sostituzione della batteria molto più facile e più veloce.



Dimensioni massime del trasmettitore

AxLxP: mm 130 x 30 x 35

Varie possibilità di fissaggio delle custodie separate

Modalità sporgente

Modalità affiancata



Modalità in colonna

FTN-ST / FTN-AM

- Antimascheramento digitale (Solo versione AM)
- Portata a raggio stretto m 5 / m 2
- Flessibilità di rotazione 190°
- Perfetta immunità agli animali domestici
- Logica di analisi SMDA (Super Analisi Pluri Dimensionale)
- Doppia schermatura conduttiva dei sensori
- Logica intelligente AND



FTN-R / FTN-RAM

- Funzionamento a batteria
- Antimascheramento digitale (Solo versione AM)
- Portata a raggio stretto m 5 / m 2
- Flessibilità di rotazione 190°
- Perfetta immunità agli animali domestici
- Logica di analisi SMDA (Super Analisi Pluri Dimensionale)
- Doppia schermatura conduttiva dei sensori
- Logica intelligente AND



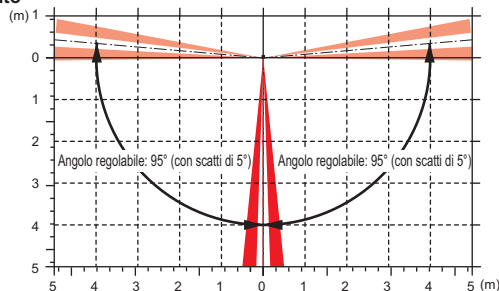
CARATTERISTICHE

Articolo	FTN-ST	FTN-AM	FTN-R	FTN-RAM
Modalità di rilevazione	Passiva di infrarossi			
Copertura passiva di infrarossi	m 5 x 1			
Distanza di rilevazione	m 2, m 5			
Velocità di rilevazione	0.3 – 1.5 m/s			
Sensibilità	2.0°C (a 0.6 m/s)			
Tensione di funzionamento	da 9.5 a 18Vc.c.		da 2.5 a 10Vc.c.	
Ingresso di alimentazione	—		da 3 a 9 Vc.c. (batteria al litio o alcalina)	
Assorbimento di corrente	17mA max. (@ 12Vc.c.)	20mA max. (@ 12Vc.c.)	9µA (a riposo) 3mA max. (@ 3Vc.c.)	10µA (a riposo) 3mA max. (@ 3Vc.c.)
Durata allarme	2.0 ± 1.0 s			
Tempo di riscaldamento	Circa 60s (il LED lampeggia)		Circa 120s (il LED lampeggia)	
Uscita allarme	N.C./N.A. selezionabile 0.1A @ 28Vc.c. max.		N.C./N.A. selezionabile interruttore a stato solido 0.01A @ 10Vc.c. max.	
Uscita guasto	N.C. 0.1A @ 28Vc.c. max. si apre alla rimozione del coperchio		N.C./N.A. selezionabile interruttore a stato solido 0.01A @ 10Vc.c. max.	
Indicatore LED	Si accende / lampeggia: Riscaldamento, rilevazione mascheramento (solo FTN-AM)		Abilitato: Tramite interruttore DIP 1 (Modalità prova movimento) o interruttore DIP 4 (LED) ON Disabilitato: durante il funzionamento normale - Si accende / lampeggia: Riscaldamento, rilevazione mascheramento (solo FTN-RAM)	
Temperatura funzionamento	da -20°C a +60°C			
Umidità ambientale	95% max			
Grado di protezione	IP55			
Fissaggio	a parete (in esterno/interno)			
Altezza di fissaggio	m 0.8 – 1.2			
Peso	g 100		g 190	
Accessori a corredo	2 viti mm3x20		Connettore per alimentazione e allarme, connettore per guasto, dado piatto x 2, 2 viti (M3x10), 4 viti (M3x20), spugnetta per trasmettitore senza fili	

* Caratteristiche e dimensioni sono soggette a variazioni senza preavviso

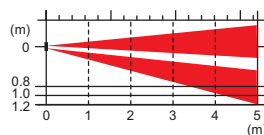
AREE DI RILEVAZIONE

Vista dall'alto

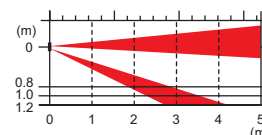


Vista laterale

Distanza di rilevazione m5

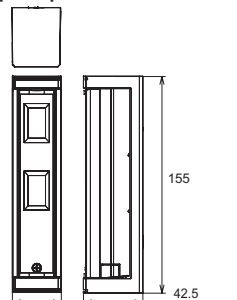


Distanza di rilevazione m2

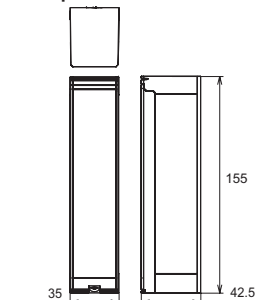


DIMENSIONI (mm)

Unità principale



Custodia separata



OPZIONI

Contatto antistacco (WRS-02)

per FTN-ST / FTN-AM



Contatto antistacco (WRS-03)

per FTN-R / FTN-RAM



HESA S.p.A.

Via Triboniano, 25 - 20156 Milano
Tel. 02.380361 • Fax. 02.38036701
www.hesa.com • e-mail: hesa@hesa.com

Filiali: Scandicci (FI) - Roma - Modugno (BA)