



BARRIERE FOTOELETTRICHE A BASSO ASSORBIMENTO  
DA ESTERNO, A MEDIA PORTATA, PER SISTEMI SENZA FILI

**AX-100TFRP** portata m 30

**AX-200TFRP** portata m 60



**Risparmia tempo,  
denaro, energia...  
Scegli la protezione  
senza fili!**



# AX-100TFRP/AX-200TFRP



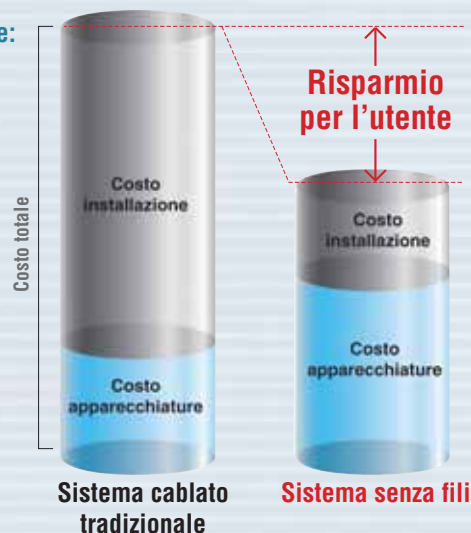
Le barriere AX-100TFRP e AX-200TFRP rappresentano una vera rivoluzione nelle protezioni perimetrali esterne, offrendo un risparmio notevole sui costi di realizzazione (senza posa di cavi nel terreno, pozzetti, ecc.) e sui tempi di installazione.

## Prestazioni principali

- Stabilità fino al 99% di oscuramento del fascio
- 4 frequenze di fascio selezionabili in campo
- Circuito D.Q. (disqualifica ambientale)
- Contatto di uscita N.C./N.A.
- Circuito con controllo automatico del guadagno (AGC)
- Grado di protezione IP55
- Funzione di regolazione del tempo d'interruzione del fascio
- Lente asferica di alta qualità
- Facile regolazione dell'asse ottico

## Vantaggi delle barriere fotoelettriche a basso assorbimento con sistemi senza fili

### 1 Bassi costi d'installazione:



### 2 Installazione semplice e rapida

### 3 Ubicazione flessibile

### 4 Costruzione robusta a basso profilo

### 5 Immune da scariche atmosferiche

### 6 Compatibile con la maggior parte di trasmettitori senza fili

## Varie configurazioni di fissaggio

FISSAGGIO A PARETE



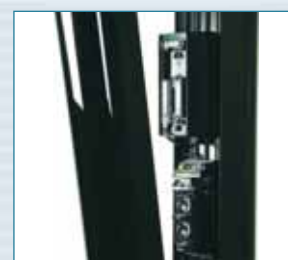
FISSAGGIO SINGOLO A PALO



FISSAGGIO DOPPIO A PALO



FISSAGGIO IN COLONNA



Kit MP-4 necessario

## Nuove prestazioni

### Lunga durata batterie in esercizio

Ciascuna barriera impiega 4 batterie al litio SAFT da 3.6V 13Ah (2 nel trasmettitore, 2 nel ricevitore)

### • AX-100TRFP:

- trasmettitore: **5 anni circa**
- ricevitore: **5 anni circa**

### • AX-200TRFP:

- trasmettitore: **3 anni circa**
- ricevitore: **5 anni circa**

### Vano posteriore multifunzionale

Unità principale

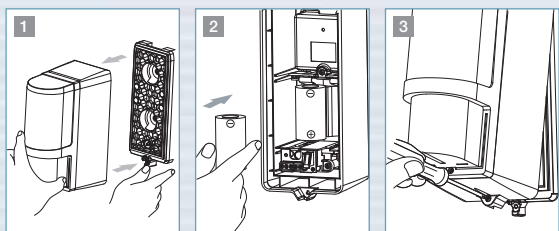
Vano posteriore

Chassis



### Facile sostituzione delle batterie

Consente la facile sostituzione della batteria senza dover aprire il coperchio frontale. Non è necessario effettuare l'allineamento ottico.



### Uscita batteria bassa e LED di segnalazione

Il rivelatore rilascia automaticamente il segnale di batteria bassa, quando la stessa richiede di essere sostituita.

Per poter gestire il segnale di batteria bassa occorre usare un trasmettitore senza fili a due ingressi o due trasmettitori senza fili. Quando l'indicatore LED lampeggia, la batteria è bassa. Sostituire entrambe le batterie contemporaneamente con nuove batterie.



### Temporizzatore per risparmio batteria

L'attivazione dell'uscita d'allarme è limitata da un temporizzatore a 2 minuti. Anche in presenza di un evento d'allarme continuo, l'uscita d'allarme scatta solo una volta nel periodo della temporizzazione. Ciò serve a prolungare la durata delle batterie, sia del rivelatore, sia del trasmettitore senza fili.

### Funzione a tripla protezione antiapertura

Il contatto di scambio scatta quando viene tolto il coperchio frontale, il vano posteriore o lo chassis.

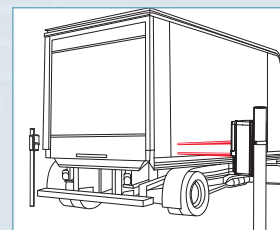
Coperchio frontale    Vano posteriore    Chassis



### Funzione di uscita intermittente

Normalmente i trasmettitori senza fili sono in grado di inviare separatamente i "segnali d'allarme" ed i "segnali di ripristino" al ricevitore senza fili, per cui questa funzione non è necessaria e non deve essere abilitata.

Qualora invece i trasmettitori senza fili utilizzati inviano un segnale di apertura di tipo impulsivo (invio segnale di apertura e immediato successivo ripristino) la funzione di uscita intermittente, se abilitata, rende l'uscita di allarme temporizzata, consentendo al trasmettitore senza fili di inviare gli allarmi ad intervalli specifici di tempo.



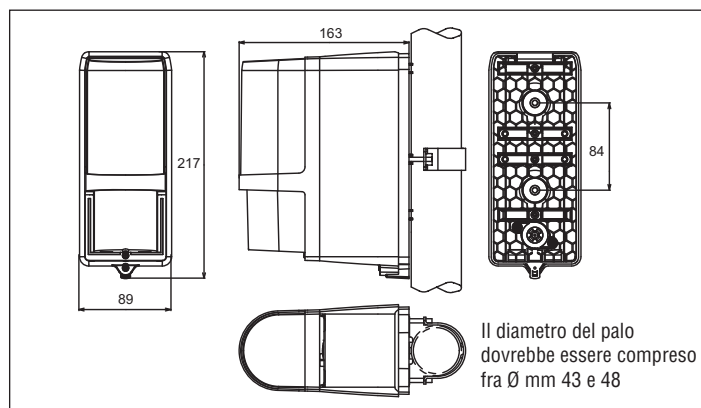
**AX-100FRP/AX-200FRP****CARATTERISTICHE**

Articolo		AX-100FRP	AX-200FRP
Portata		m 30	m 60
Distanza max. arrivo		m 265	m 530
Modo rilevazione		Rilevazione dell'interruzione fascio infrarosso	
Frequenza selezionabile dei fasci		4 canali	
Tempo interruzione		Selezionabile fra 50, 100, 250 e 500 ms (4 posizioni)	
Tensione alimentazione		3.6V 13Ah batteria al litio LSH20 SAFT (in dotazione) Trasmittitore: 2 batterie Ricevitore: 2 batterie	
Assorbimento di corrente @ 25°C 3.6Vc.c.	Tx+Rx	620µA	810µA
	Trasmittitore	300µA	490µA
Durata batterie*	Ricevitore	320µA	320µA
	Trasmittitore	5 anni	3 anni
	Ricevitore	5 anni	5 anni
Uscita	Uscita allarme	Interruttore di scambio a stato solido: 0.01A @ 3.6Vc.c.	
	Periodo allarme	2 s (±1) nominali	
	Uscita D.Q. (disqualifica ambientale)	Interruttore N.C./N.A. a stato solido: 0.01A @ 3.6Vc.c.	
	Uscita batteria bassa	Interruttore N.C./N.A. a stato solido: 0.01A @ 3.6Vc.c. (trasmettitore e ricevitore)	
	Antiapertura del coperchio frontale	Interruttore di scambio a stato solido: 0.01A @ 3.6Vc.c., si attiva quando si toglie il coperchio (solo ricevitore)	
	Antiapertura del vano posteriore	Interruttore di scambio a stato solido: 0.01A @ 3.6Vc.c., si attiva quando si rimuove il vano posteriore o lo chassis	
Segnalazione	Indicatore allarme (Ricevitore)	(1) Acceso fisso - fascio IR non ricevuto (2) Lampeggiante - fascio IR ricevuto ma insufficiente (3) Spento - fascio IR ricevuto	
	Alimentazione (Trasmittitore)	Alimentazione presente: acceso Alimentazione assente: spento	
	Batteria bassa	Riduzione della tensione: lampeggiante	
Temperatura funzionamento	da -20°C a +60°C		
Umidità ambientale	95% max.		
Angolo allineamento	±90° orizzontale, ±5° verticale		
Fissaggio	In interno/esterno, a parete/palo (per fissaggio in colonna è richiesto il kit MP-4)		
Peso (g)	970 trasmettitore, 1.000 ricevitore (comprese batterie, escluso accessori)		
Grado di protezione	IP55		

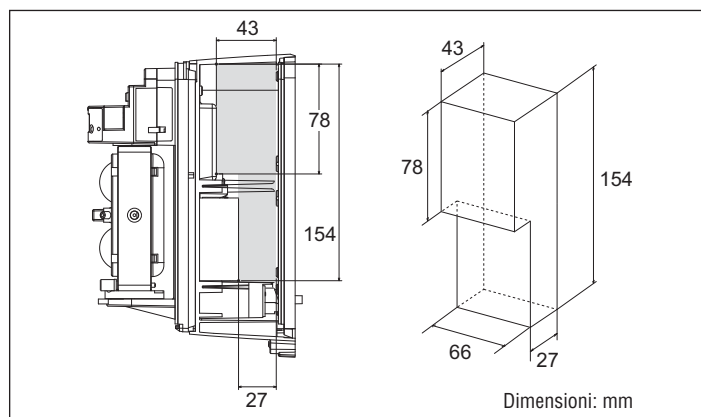
Caratteristiche e dimensioni possono variare senza preavviso.

\* a una temperatura di funzionamento di 20°C-25°C.

**NOTA:** Questo apparecchio è progettato per rilevare un'intrusione ed attivare una centrale d'allarme. Essendo solo una parte di un sistema completo, non si possono assumere responsabilità in caso di furto o danni qualora si verificassero. Questi prodotti sono conformi alla Direttiva EMC 2004/108/EC.

**DIMENSIONI (mm)****AMPIO VANO POSTERIORE**

La figura seguente indica le dimensioni di due trasmettitori senza fili con lo spazio disponibile nel vano posteriore. Fare attenzione che trasmettitori senza fili di dimensioni maggiori di quelle indicate non possono essere alloggiati nel vano posteriore.

**ACCESSORI**

MP-4: Kit per fissaggio in colonna composto da 2 piastre e 2 contatti antiapertura

